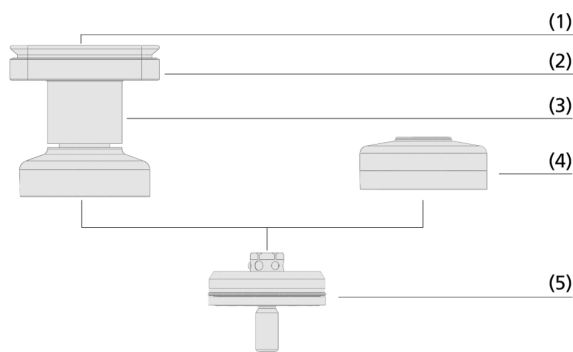


## Быстросменные системы Schmalz SQC

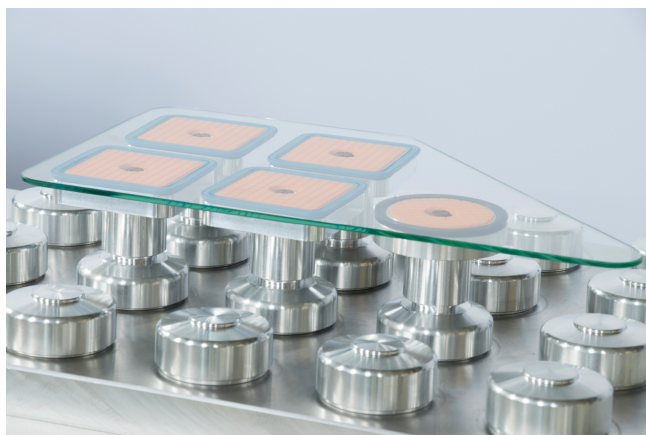
Рабочая высота 80 мм и 120 мм



Быстросменные системы Schmalz SQC



Конструкция системы Быстросменные системы Schmalz SQC



Быстросменная система Schmalz SQC для зажима стекла

### Пригодность для применения в конкретных отраслях промышленности

#### Применения

- Вакуумная зажимная система для шлифовки стеклянных заготовок на станках с ЧПУ производства Bystronic
- Используется для шлифовки качественного строительного, декоративного и автомобильного стекла
- Переключение без использования инструментов для сокращения времени наладки и простоя, а также простая модернизация существующих станочных столов
- Полная совместимость с присосками оригинального оборудования
- Рабочая высота 80 мм и 120 мм

#### Конструкция

- Присоска с уплотнительной рамкой (1) из материала НТ1, оставляющего мало меток
- Доступны квадратные и круглые рабочие зоны (2)
- Алюминиевый корпус с разъемным соединением (3)
- Моно-Base с полым болтом для длительного монтажа на столе станка (5)
- Крышка (4) для оснований, которые не оснащены присосками

#### Основные характеристики продукта

- Система быстрой смены из всего трех деталей для сокращения времени наладки для новых схем обработки оборудования
- Заменяемая без использования инструментов уплотнительная рамка из не оставляющего отпечатков материала
- Простота очистки при смене схемы, так как основание постоянно находится на обрабатываемом центре
- Очень высокое усилие удержания сухого, влажного стекла
- Рабочая высота и контур помех подходят для смешанной эксплуатации с вакуумными захватами первичной комплектации

# Быстросменные системы Schmalz SQC

Рабочая высота 80 мм и 120 мм

## Код кодового обозначения Быстросменные системы Schmalz SQC

### Модуль 1: Чашечный захват

SQC-C	-	RU	-	80x80	-	102	-	БНК
1		2		3		4		5

#### 1 - Краткое обозначение

Код	Тип
SQC-C	Быстросменная присоска

#### 2 - Конструкция

Код	Тип
RU	Круглый
VI	Прямоугольный

#### 3 - Зона вакуумирования

Код	Диаметр / Д × Ш, мм
80	ø 80
80x80	80x80

#### 4 - Высота

Код	Высота, мм
62	Для рабочей высоты 80 мм
102	Для рабочей высоты 120 мм

#### 5 - Материал

Код	Материал
HT1	Тугоплавкий материал
БНК	Нитрильный каучук

### Модуль 2: Цельное основание

SQC-MB	-	62.9	-	x18	-	M12-AG
1		2		3		4

#### 1 - Краткое обозначение

Код	Тип
SQC-MB	Цельное основание с быстросменной системой

#### 2 - Размеры

Код	Диаметр в мм
62.9	ø 62.9

#### 3 - Высота

Код	Высота, мм
x18	18

#### 4 - Соединение

Код	Соединительная резьба
M12-AG	M12-AG (AG = Наружная)

### Модуль 3: Крышка

ABDK	-	68x28	-	SQC
1		2		3

#### 1 - Краткое обозначение

Код	Тип
ABDK	Крышка для цельного основания с быстросменной системой

#### 2 - Размеры

Код	Диаметр в мм
68	ø 68

#### 3 - Дополнение ассортимента продукции

Код	Тип
SQC	Подходит для цельного основания SQC

Быстросменная система Schmalz не поставляется в сборе. Система состоит из трех компонентов, которые заказываются независимо друг от друга:

- Интерфейс стола станка: Быстросменная Mono-Base Schmalz SQC-MB с полым винтом для постоянного удержания на столе машины
- Присоска: Быстросменная присоска Schmalz SQC-C, поверхность всасывания опционально квадратная или круглая
- Крышка: Быстросменная крышка Schmalz ABDK SQC

Доступные запасные части: Уплотнительная рамка, V-образное кольцо, полый винт, прижимной элемент для 30° решетки

## Быстросменные системы Schmalz SQC

Рабочая высота 80 мм и 120 мм

### Данные для заказа Быстросменные системы Schmalz SQC

Тип	№ детали.
SQC-C-RU-80x62-HT1	10.01.18.01091
SQC-C-RU-80x62-NBR	10.01.18.01033
SQC-C-RU-80x102-HT1	10.01.18.01090
SQC-C-RU-80x102-NBR	10.01.18.01037
SQC-C-VI-80x80x62-HT1	10.01.18.01038
SQC-C-VI-80x80x62-NBR	10.01.18.01093
SQC-C-VI-80x80x102-HT1	10.01.18.01039
SQC-C-VI-80x80x102-NBR	10.01.18.01092



  

Тип	№ детали.
SQC-MB-62.9x18-M12-AG	10.01.18.01031

Тип	№ детали.
ABDK 68x12 SQC	10.01.18.01022

### Данные для заказа Запасные части Быстросменные системы Schmalz SQC

Тип		№ детали.
Уплотнительная рамка	ISDR 81x81x12 Cup 1 HT1	10.01.15.00962
Уплотнительная рамка	ISDR 81x81x12 Cup 1 NBR-50	10.01.15.00158 
Уплотнительная рамка	ISDR 81x12 SQC HT1	10.01.18.00842 
V-ринг	V-RING 63x11 V-070 NBR	10.07.08.00554
Польный винт, специальная форма	SCHR M12x52.9 VC-SYS	10.01.18.01030
Нажимная часть	DRUC-STK 2.4x14 M5-AG GN615.1	20.05.07.00137

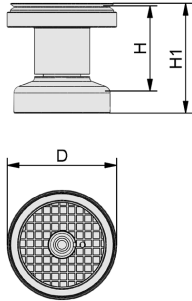
### Технические данные Быстросменные системы Schmalz SQC

Тип	Материал уплотнения	Опора для заготовки материала
SQC-C-RU-80x62-HT1	Высокотемпературный материал HT1	ED
SQC-C-RU-80x62-NBR	Пербунан	ED
SQC-C-RU-80x102-HT1	Высокотемпературный материал HT1	ED
SQC-C-RU-80x102-NBR	Пербунан	ED
SQC-C-VI-80x80x62-HT1	Высокотемпературный материал HT1	ED
SQC-C-VI-80x80x62-NBR	Пербунан	ED
SQC-C-VI-80x80x102-HT1	Высокотемпературный материал HT1	ED
SQC-C-VI-80x80x102-NBR	Пербунан	ED
SQC-MB-62.9x18-M12-AG	-	-
ABDK 68x12 SQC	-	-

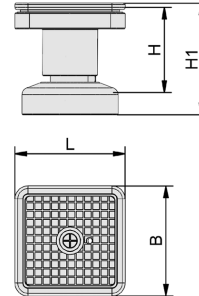
# Быстросменные системы Schmalz SQC

Рабочая высота 80 мм и 120 мм

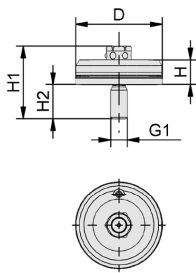
## Конструктивные данные Быстросменные системы Schmalz SQC



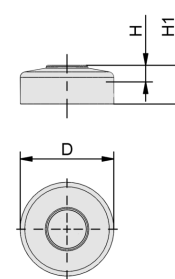
SQC-C-RU



SQC-C-VI



SQC-MB



ABDK SQC

## Быстросменные системы Schmalz SQC

Рабочая высота 80 мм и 120 мм

### ⓘ Конструктивные данные Быстросменные системы Schmalz SQC

Тип	B [mm]	D [mm]	H [mm]	H1 [mm]	L [mm]
SQC-C-RU-80x62-HT1	-	80	62	80	-
SQC-C-RU-80x62-NBR	-	80	62	80	-
SQC-C-RU-80x102-HT1	-	80	102	120	-
SQC-C-RU-80x102-NBR	-	80	102	120	-
SQC-C-VI-80x80x62-HT1	80	-	62	80	80
SQC-C-VI-80x80x62-NBR	80	-	62	80	80
SQC-C-VI-80x80x102-HT1	80	-	102	120	80
SQC-C-VI-80x80x102-NBR	80	-	102	120	80

Тип	D [mm]	G1	H [mm]	H1 [mm]	H2 [mm]
SQC-MB-62.9x18-M12-AG	63	M12-M	18	53	25

Тип	D [mm]	H [mm]	H1 [mm]
ABDK 68x12 SQC	68	12	28